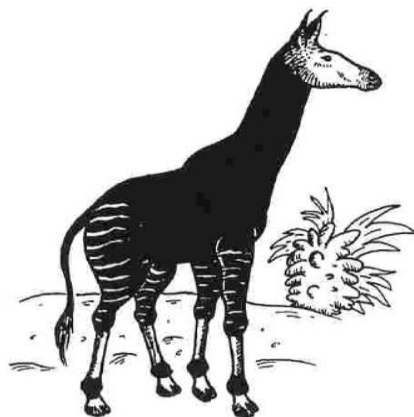


L'OKAPI

Il vit en Afrique. C'est un animal très rare. Il a été découvert pour la première fois en 1901 dans une forêt du Congo.

Il habite dans la jungle. Il est très difficile de l'apercevoir car l'okapi est un animal très craintif qui vit caché dans les fourrés.

C'est un animal solitaire. L'okapi est de la même famille que la girafe. Son pelage est brun avec des rayures blanches sur les cuisses et les pattes. Le mâle possède deux petites cornes sur le front qui sont recouvertes de velours. Il a un cou allongé et de longues pattes et des grandes oreilles. L'okapi a une longue langue bleue qui lui sert à attraper les feuilles dans les arbres. Mais il s'en sert aussi pour nettoyer son museau et son pelage. Sa langue mesure 35 centimètres. Il a un très bon odorat et il entend très bien. Par contre sa vue est mauvaise. Il mesure 1,60 m de haut, 2 m de long et pèse environ 225 kg.



C'est seulement au moment de la reproduction qu'il vit en famille. En général, il y a un mâle, quelques femelles et leurs petits. C'est un ruminant comme la girafe. La femelle met au monde un petit qui pèse environ 20 kg à la naissance. Dans la journée, il vit caché dans les fourrés et c'est seulement à la tombée de la nuit qu'il sort pour aller chercher sa nourriture. Il se nourrit de feuilles, de rameaux et de fruits.

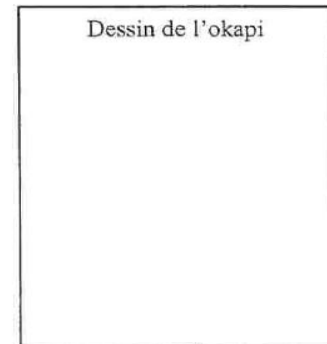
Carte d'identité

■ L'okapi est un :

- MAMMIFÈRE
- POISSON
- OISEAU
- REPTILE
- INSECTE

■ Sur quel continent vit-il ?

- EUROPE
- ASIE
- OCÉANIE
- AFRIQUE
- AMÉRIQUE DU SUD



■ Où habite t-il ?

■ En général vit-il seul ou en famille ?

■ De quoi son corps est-il recouvert ?

■ Quelle est la taille de l'okapi ? Quel est son poids ?

■ De quoi se nourrit-il ?

■ Combien a-t-il de petits ?

■ Où vit-il dans la journée ?

L'OKAPI

Il vit en Afrique. C'est un animal très rare. Il a été découvert pour la première fois en 1901 dans une forêt du Congo.

Il habite dans la jungle. Il est très difficile de l'apercevoir car l'okapi est un animal très craintif qui vit caché dans les fourrés.

C'est un animal solitaire.

L'okapi est de la même famille que la girafe. Son pelage est brun avec des rayures blanches sur les cuisses et les pattes.

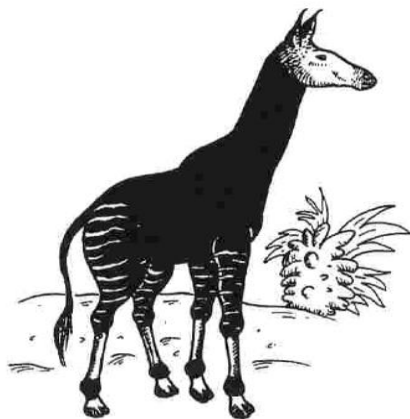
Le mâle possède deux petites cornes sur le front qui sont recouvertes de velours. Il a un cou allongé et de longues pattes et des grandes oreilles.

L'okapi a une longue langue bleue qui lui sert à attraper les feuilles dans les arbres. Mais il s'en sert aussi pour nettoyer son museau et son pelage.

Sa langue mesure 35 centimètres.

Il a un très bon odorat et il entend très bien. Par contre sa vue est mauvaise.

Il mesure 1,60 m de haut, 2 m de long et pèse environ 225 kg.



C'est seulement au moment de la reproduction qu'il vit en famille. En général, il y a un mâle, quelques femelles et leurs petits. C'est un ruminant comme la girafe.

La femelle met au monde un petit qui pèse environ 20 kg à la naissance.

Dans la journée, il vit caché dans les fourrés et c'est seulement à la tombée de la nuit qu'il sort pour aller chercher sa nourriture.

Il se nourrit de feuilles, de rameaux et de fruits.

Carte d'identité

■ **L'okapi est un :**

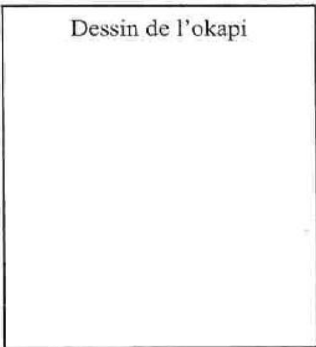
MAMMIFÈRE POISSON

OISEAU REPTILE INSECTE

■ **Sur quel continent vit-il ?**

EUROPE ASIE OCÉANIE

AFRIQUE AMÉRIQUE DU SUD



■ **Où habite-t-il ?**

Il habite dans la jungle.

■ **En général vit-il seul ou en famille ?**

C'est un animal solitaire.

■ **De quoi son corps est-il recouvert ?**

Son corps est recouvert de poils.

■ **Quelle est la taille de l'okapi ? Quel est son poids ?**

Il mesure 1,60 m de haut et pèse 225 kg.

■ **De quoi se nourrit-il ?**

Il se nourrit de feuilles, de rameaux et de fruits.

■ **Combien a-t-il de petits ?**

La femelle met au monde un petit.

■ **Où vit-il dans la journée ?**

Il vit caché dans les fourrés.

LA TORTUE GÉANTE

C'est la plus grosse tortue qui vit sur la terre. Elle mesure 125 centimètres de long et sa carapace pèse plus de 300 kg.

Elle habite sur les îles Seychelles en Afrique.

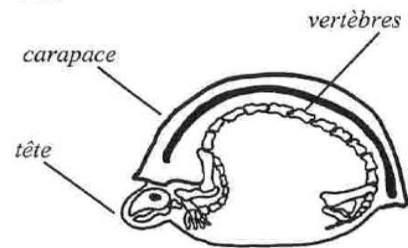
C'est un reptile pourvu d'une carapace faite de nombreuses plaques que l'on appelle des écussons. La carapace protège la tortue en cas de danger. La tortue peut y rentrer la tête, les pattes et la queue.

Elle n'a pas de dents, mais des lèvres comme un bec d'oiseau très coupant.

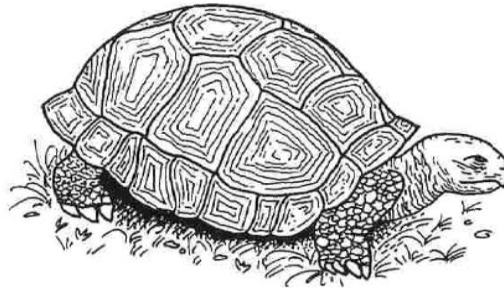
Ses pattes sont courtes mais fortes. Elle peut ainsi marcher sans difficultés.

Elle possède de grandes griffes qui lui permettent de creuser le sol pour faire des trous.

La tortue grandit toute sa vie. Elle peut d'ailleurs vivre plus de 150 ans.



Tortue rentrée dans sa carapace



La tortue géante se nourrit d'herbe, de petites plantes, de fruits tombés au sol et parfois de petits animaux morts. Elle boit beaucoup.

La femelle pond environ quinze œufs dans un trou qu'elle a creusé dans le sol. Puis elle les recouvre de feuilles et de terre.

L'éclosion a lieu au bout de 160 jours.

La jeune tortue brise sa coquille grâce à ses lèvres cornées. Puis en gigotant à l'intérieur de l'œuf, elle termine de la casser.

Au fil des années le nombre de tortues géantes a nettement diminué, elles sont maintenant menacées de disparition.

Carte d'identité

■ La tortue géante est un :

MAMMIFÈRE POISSON

OISEAU REPTILE INSECTE

■ Sur quel continent vit-elle ?

EUROPE ASIE OCÉANIE

AFRIQUE AMÉRIQUE DU SUD

Dessin de la tortue géante

■ Où habite t-elle ?

■ Comment se déplace t-elle ?

■ De quoi son corps est-il recouvert ?

■ Quelle est la taille de la tortue géante ?

■ De quoi se nourrit-elle ?

■ Combien pond-elle d'œufs ?

■ Jusqu'à quel âge peut-elle vivre ?

LA TORTUE GÉANTE

C'est la plus grosse tortue qui vit sur la terre. Elle mesure 125 centimètres de long et sa carapace pèse plus de 300 kg.

Elle habite sur les îles Seychelles en Afrique.

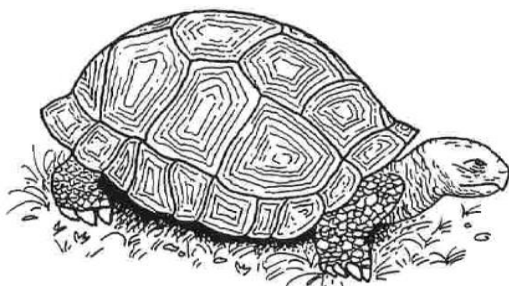
C'est un reptile pourvu d'une carapace faite de nombreuses plaques que l'on appelle des écussons. La carapace protège la tortue en cas de danger. La tortue peut y rentrer la tête, les pattes et la queue.

Elle n'a pas de dents, mais des lèvres comme un bec d'oiseau très coupant.

Ses pattes sont courtes mais fortes. Elle peut ainsi marcher sans difficultés.

Elle possède de grandes griffes qui lui permettent de creuser le sol pour faire des trous.

La tortue grandit toute sa vie. Elle peut d'ailleurs vivre plus de 150 ans.



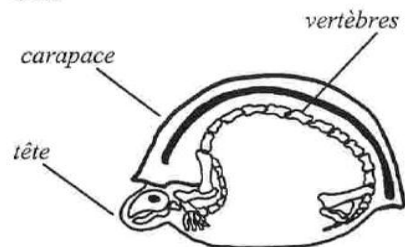
La tortue géante se nourrit d'herbe, de petites plantes, de fruits tombés au sol et parfois de petits animaux morts. Elle boit beaucoup.

La femelle pond environ quinze œufs dans un trou qu'elle a creusé dans le sol. Puis elle les recouvre de feuilles et de terre.

L'éclosion a lieu au bout de 160 jours.

La jeune tortue brise sa coquille grâce à ses lèvres cornées. Puis en gigotant à l'intérieur de l'œuf, elle termine de la casser.

Au fil des années le nombre de tortues géantes a nettement diminué, elles sont maintenant menacées de disparition.



Tortue rentrée dans sa carapace

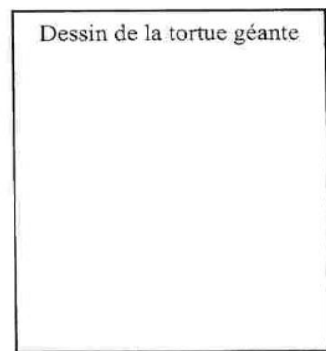
Carte d'identité

■ La tortue géante est un :

- MAMMIFÈRE
- POISSON
- REPTILE
- INSECTE
- OISEAU

■ Sur quel continent vit-elle ?

- EUROPE
- ASIE
- OCÉANIE
- AFRIQUE
- AMÉRIQUE DU SUD



Dessin de la tortue géante

■ Où habite t-elle ?

Elle habite sur les îles Seychelles.

■ Comment se déplace t-elle ?

Elle marche.

■ De quoi son corps est-il recouvert ?

Le corps est recouvert d'une carapace.

■ Quelle est la taille de la tortue géante ?

Elle mesure 125 cm de long.

■ De quoi se nourrit-elle ?

Elle se nourrit d'herbe et de petites plantes.

■ Combien pond-elle d'œufs ?

La femelle pond de dix à quinze œufs.

■ Jusqu'à quel âge peut-elle vivre ?

Elle peut vivre plus de 150 ans.